

LEGENDA MÍSTNOSTÍ

Č. M	ÚČEL MÍSTNOSTI	PLOCHA /m ² /	OBVOD /m/	PODLAHA	STĚNY	STŘOP	POZ.N.
A.101	CHODBA	17,10	26,00	KD	Š0,KS	P0,SDK1	
A.102	ŠATNA	21,00	18,50	KD	Š0,KS	P0,SDK1	
A.103	CHODBA	5,80	12,00	KD	Š0,KS	SDK2,SDK1	
A.104	WC MUŽI	1,50	5,00	KD	Š0,X0	SDK3,SDK1 KO-2000	
A.105	WC MUŽI	6,80	10,40	KD	Š0,X0	SDK3,SDK1 KO-2000	
A.106	WC ŽENY	4,50	8,60	KD	Š0,X0	SDK3,SDK1 KO-2000	
A.107	WC ŽENY	14,00	15,00	KD	Š0,X0	SDK3,SDK1 KO-2000	
A.108	SKLAD	10,20	14,50	KD	Š0,KS	Š0,KL STŘOP-KLENBA	
A.109	CHODBA	7,70	12,50	KD	Š0,KS	KL,Š0,SDK1 STŘOP-KLENBA	
A.110	WC ZÁMĚSTNANCÍ	1,40	4,80	KD	Š0,X0	SDK3	
A.111	SKLAD	12,00	16,00	KD	Š0,X0	SDK2,SDK1	
A.112	BISTRO	20,50	18,20	KD	Š0,KS	P0,SDK1	
A.113	KUCHYŇE	19,80	18,20	KD	Š0,X0	SDK3,SDK1	
A.114	SKLODIŠTĚ	13,70	15,90	KD	Š0,KS	SDK2	
A.115	UKLIDOVÁ KOMORA	3,00	8,30	KD	Š0,X0	Š0	
A.116	SKLAD APARATURY	4,50	8,60	KD	Š0,KS	Š0	
A.117	VÍCEÚČELOVÝ SÁL max.130 osob	189,30	65,80	KD	Š0,KS	P0+OP	
UŽITNÁ PLOCHA		352,80 m2					

Popis grafických značek

EPS - ústředna ovládací napojená na PCO, EIB30

EPS - síťová

EPS - hasič požár-letičko

EPS - detektor kouře a teploty s akust. signalizací

EZS - detektor pohybu

EZS - Přístupová klávesnice s číselkou

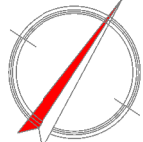
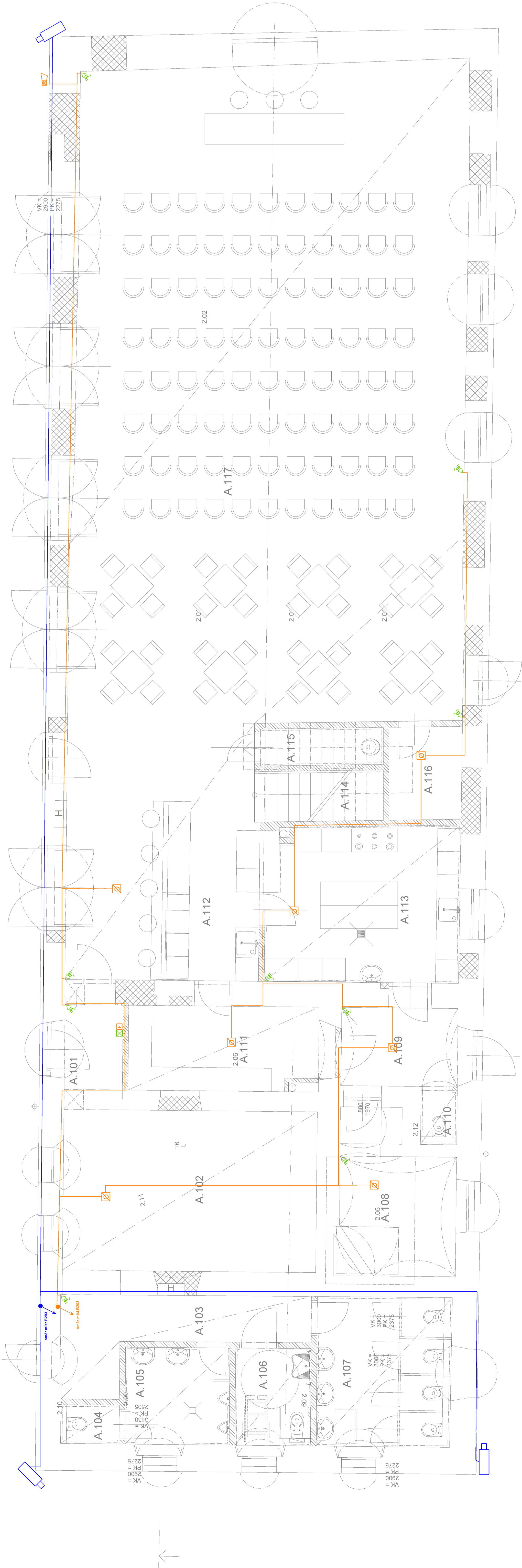
EZPS - kabel EZPS

CCTV - kamera systémová

CCTV - UTP cat.5e

NAPĚŤOVÁ SOUSTAVA : 1/N/PE, AC, 50 Hz,
400/230V, TN-S
OCHRANA PŘED ÚRAZEM EL.PROUDEM PŘI PORUŠĚ
: dle ČSN 33 2000-5-52 ed.2
: dle ČSN 33 2000-4-41 ED.3 :
(ochrana před nebezpečným dotykem neživých částí)
— samočinným odpojením napájení a pospojováním
OCHRANA PŘED ÚRAZEM EL.PROUDEM PŘI NORMÁLNÍM PROVOZU :
dle ČSN 33 2000-4-41 ED.3 :
(ochrana před nebezpečným dotykem živých částí)
— ochrana izolováním živých částí
— ochrana zábranami nebo krytím
DOPLNKOVÁ OCHRANA PŘED NEBEZPEČNÝM DOTYKEM ŽIVÝCH A NEŽIVÝCH ČÁSTÍ :
dle ČSN 33 2000-4-41 ed.3.

DALŠÍ POPS
Vše uvedené projektové dokumentace bylo zpracováno v souladu s platnými předpisy, ČSN, technickými předpisy a předpisy státní správy. Projektant odpovídá za správnost a úplnost zpracování dokumentace. Projektant odpovídá za bezpečnost, přesnost a možnost použití dokumentace. Všechny údaje uvedené v této dokumentaci včetně výkresů jsou závazné. V případě odchylky od záměru této projektové dokumentace je nutné kontaktovat projektanta.



Kabely budou instalovány v instalačních zónách dle ČSN 33 2130 ed.3, všechna odbočení budou prováděna kolmo. Uložení kabelových a ostatních vedení je nutno provést v souladu s ČSN 33 2000-5-52 ed.2 a dalších dotčených ČSN. Trasy kabelového vedení budou provedeny pod omítkou a v konstrukcích zdí, stropů, podhledů a podlaží.
Instalace v koupelnách je nutno provádět v souladu s ČSN 33 2000-7-701 ed.2.
Vypínače budou instalovány do výšky 1,2 m nad úrovní podlahy. Zásuvky budou instalovány do výšky 0,4 m nad úrovní podlahy nebo dle požadavků interiéru.V kuchyni pak ve výšce 1,2 m. U dveří v bude zásuvka(0,4m),vypínač(1,2m) instalovány vertikálně nad sebou. Venkzásvuky a zásuvky v koupelnách budou ve výšce 1,2 m s krytím min.P44.
Hlavní ochranná přípojnice je instalována v tech.místnosti. Všechny rozvaděče jsou napojeny na ochranné pospojování objektu. Doplňující ochranné pospojování vidětem ČV6, 6 žž.
Vlastnosti použitých instalačních přístrojů jsou uvedeny ve specifikaci materiálu.

Zodp. projektant		Kontrola:		Výpracoval:	
Ing. Michal Kříž		Ing. Michal Kříž		Záměř: Měsíčník	
Investor:		státní úřad pro místní správu, Trávníčská 72/1, 723 24 Korymbo		E. Křížová, IČO 20050001	
Místo stavby:		Pauš. 8. Měsíčník, Korymbo		Formát: 110X420	
Ace:		„Zámecké korinýny-Community Hub“		Datum: 11/2022	
Rekonstrukce objektu A-měsíčník SPO1		Dělník: DPS	11/20/2022		Návrh: 150
Číslo:	D.1.4.4. Elektronická instalace		Číslo par.:	D.1.4.4.113	
Předmět výkresu		Půdorys 1.np-EZPS			